

# Savonicc

Ligne industrielle comprenant la production, le conditionnement et la palettisation de produits d'hygiène

## Les dix points forts de "Savonicc" :

### Process industriel

Savonicc exploite le véritable process industriel, notamment en terme d'assurance qualité et de gestion de production.

### Fabrication réelle

Le produit fini est réalisé en cinq transformations successives. Il est parfaitement utilisable sous réserve du respect de la réglementation sanitaire et sociale.

### Interaction pilote

Le pilote intervient sur les différents paramètres conduisant aux niveaux de qualité et de production requis.

### Produit recyclable

Le produit fini est recyclable automatiquement en début de ligne, ce qui limite l'approvisionnement matière.

### Modularité

Chaque machine est équipée de son propre coffret de contrôle commande autonome et autorise un équipement progressif.

### Entretien facile

L'installation est équipée de dispositifs rendant l'entretien très facile et très rapide.

### Propre

Le produit fabriqué est propre, écologique, agréable à manipuler.

### Multi-variables

Formes, dimensions, poids, couleurs, parfums, marquages (logo de l'établissement).

### Multi-conceptions

Ligne de production faisant apparaître un fonctionnement continu et séquentiel. Conceptions diverses de l'installation, mécano-soudé, série, profilés, fonderie.

### Créations

La combinaison de nombreuses variables de conception des savonnettes permet la réalisation d'un produit personnalisé.

*Nota : pour les établissements déjà équipés de "Paletticc", exploitation de celui-ci en fin de ligne.*

### Caractéristiques fonctionnelles :

#### Partie opérative

Le système offre une grande modularité. Il est essentiellement constitué de six machines, qui peuvent chacune d'elle, fonctionner de façon autonome. Elles sont prévues pour s'insérer dans la ligne de fabrication par connexions rapides. L'installation est équipée de capteurs de différents types et de multiples points de réglages, tel que longueur, vitesse, cadence, température (froid, chaud), ainsi que de nombreux réglages mécaniques.

#### Partie contrôle commande

L'installation globale est contrôlée par quatre automates programmables et équipée de :

- cinq armoires de commandes,
- trois terminaux opérateur,
- Une unité de supervision utilisant le logiciel « PC Vue ».

### Thèmes d'études :

Conduite et exploitation de lignes de production.  
Gestion de production, gestion de qualité.  
Maintenance industrielle.  
Analyse fonctionnelle des systèmes.  
Automatismes, régulation, informatique industrielle.  
Fonction dialogue, supervision.  
Mécanique industrielle.  
Electrotechnique.  
Conception.

### Caractéristiques générales :

Cadences : 10 à 20 sav/min.  
Energies électriques : 3 x 400 V + terre, 230 V + terre.  
Energie pneumatique : air comprimé 6 bars.

#### Dimensions :

L = 10 m,  
l = 4 m,  
H = 3.3 m.  
(les dimensions de la ligne peuvent être réduites grâce à une configuration en L).

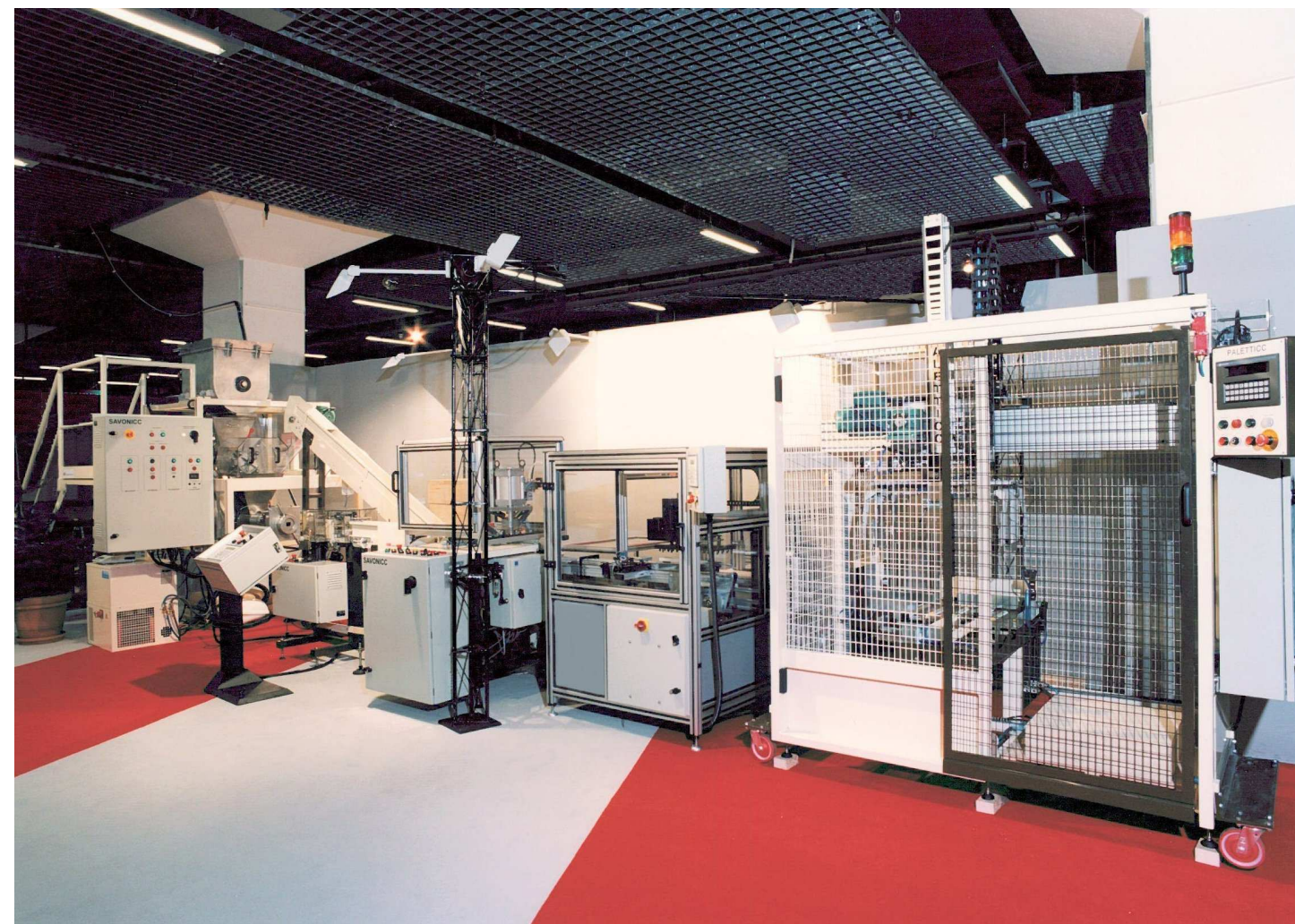
### Environnement :

Dossiers technologiques et pédagogiques.  
Support vidéo.

*Par souci d'amélioration des produits, ASTRIANE Didact se réserve le droit d'en modifier à tout moment les caractéristiques.*

# Savonicc

Ligne industrielle comprenant la production, le conditionnement et la palettisation de produits d'hygiène



**Cette ligne industrielle de production intègre, depuis la création jusqu'à l'expédition de produits d'usage courant, des techniques de fabrication usuelles et met notamment en œuvre de la gestion de production, de la supervision et de la maintenance industrielle.**

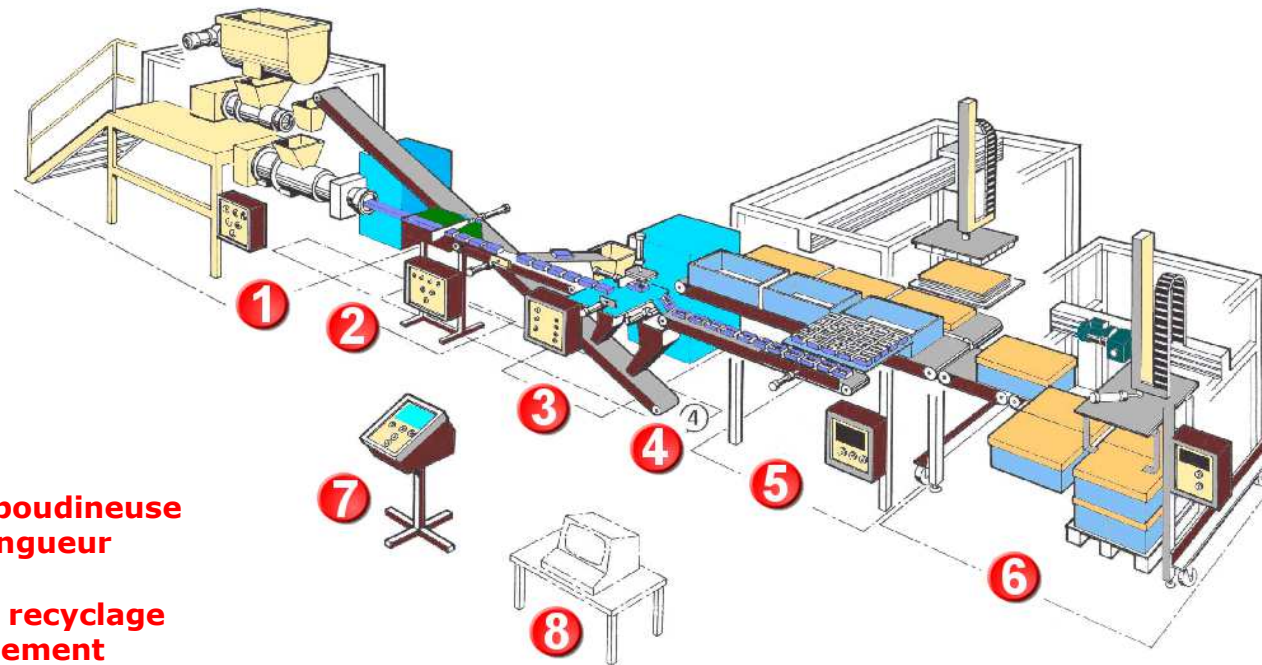
Construite autour de technologies et des machines professionnelles, la ligne de production permet de répondre aux besoins de formation de différentes filières. Sa modularité permet un investissement progressif, adaptée au projet pédagogique.

**Filières concernées :**  
Pilotage de lignes de production, Maintenance industrielle.

**Niveaux :**  
CAP, Bac Pro, BTS.

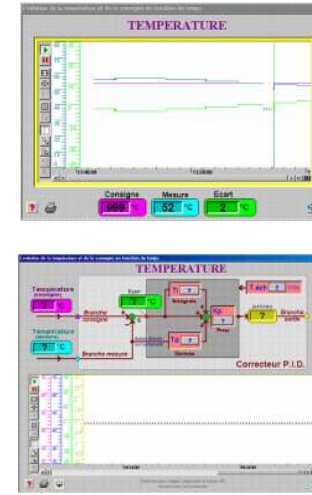
# Savonicc

## Vue d'ensemble de la ligne

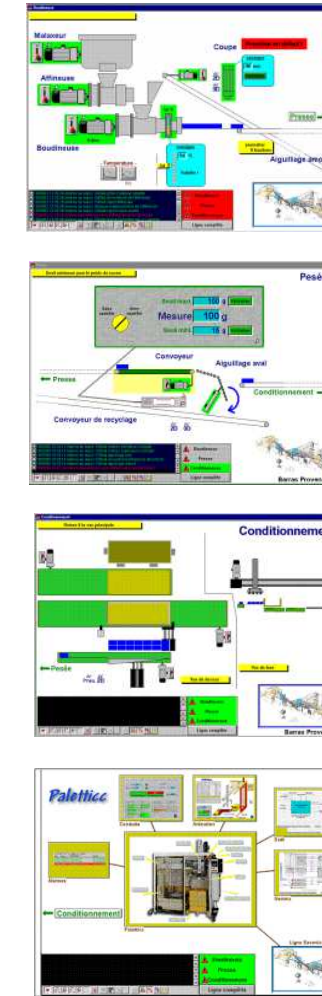


- 1 : Ensemble boudineuse
- 2 : Coupe à longueur
- 3 : Presse
- 4 : Convoyeur recyclage
- 5 : Conditionnement
- 6 : Palettiseur "Paleticc"
- 7 : Pupitre principal (option)
- 8 : Supervision

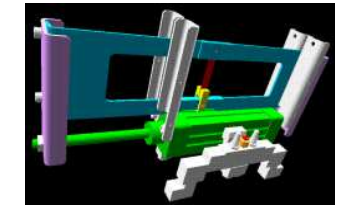
## Paramétrage et régulation



## Supervision



## DAO sous SolidWorks™



### Groupe boudineuse

Assure le mélange, l'affinage et le boudinage pour réaliser un boudin de savon de section définie (2 filières fournies).



### Coupalicc

Permet de couper à longueur des morceaux de savon pour répondre aux différents formats.



### Pressicc

Forme des morceaux de savon en savonnettes avec marquages, selon le type d'outil monté (2 types d'outils fournis).



### Conditionicc -C

Met en place les couches de savonnettes séparées par des intercalaires, dans des boîtes en bois avec fermeture par couvercle (2 types d'outil et 2 types de boîtes fournis).



### Palettiseur "Paleticc"

Ordonne les boîtes par palettes de 6 à 8 caisses rangées en quinconce pour expédition.