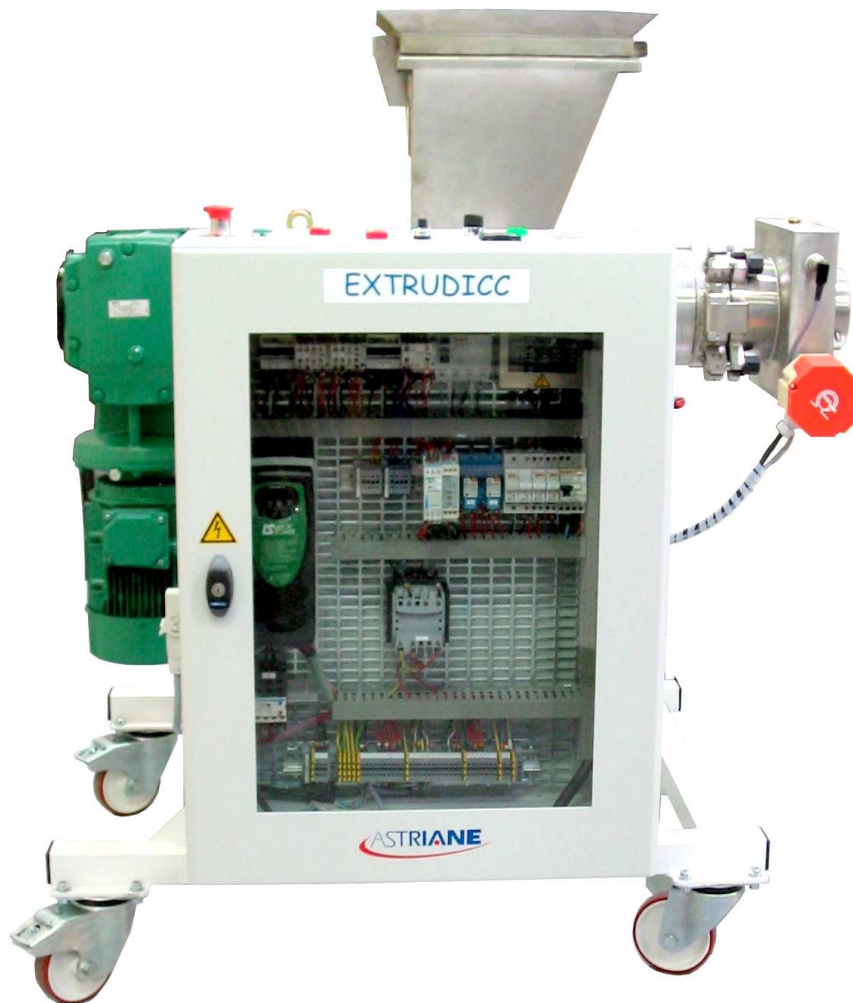


# Extrudicc-V5

(@)

## Système industriel d'extrusion de savon



*EXTRUDICC V5 est  
prédisposé pour une  
intégration dans la ligne  
PRODUCTICC*

**Le système *EXTRUDICC* est une extrudeuse autonome assurant la transformation de granules de savon (bondillons) en barres de savon destinées à des transformations ultérieures.**

**Ce système peut être associé à d'autres systèmes pour constituer la ligne de production de savonnettes *PRODUCTICC***

Le système *EXTRUDICC* est principalement composé d'un fourreau en inox abritant une vis sans fin. Une double paroi permet le refroidissement du fourreau par passage d'un fluide caloporteur. Un puissant motoréducteur, fixé à un palier étanche, à roulements à billes, transmet sa force motrice à l'extrudeuse. La vitesse du procédé dépend d'un variateur de fréquence. La tête d'extrusion supporte la filière. Elle est équipée d'un bain à huile à température régulée.

### **Activités pédagogiques**

Etude et applications des procédés industriels :

- Régulation de vitesse,
- Régulation de température
- Maintenances corrective, préventive, améliorative,
- Construction
- Paramétrage et optimisation d'une production (en association dans la ligne *PRODUCTICC*).

### **Principales filières concernées**

- Maintenance industrielle,
- Pilotage de lignes et systèmes de production.

# Extrudicc-V5



## Système industriel d'extrusion de savon

**EXTRUDICC** permet de réaliser des barres de savon de formes, de parfum et de couleurs variables, en intervenant sur les variables : rapport de mélange, régulation de vitesse de sortie, asservissement de chauffe, régulation de froid (en option).

### Thèmes d'étude :

- Maintenance mécanique. Cet équipement constitué de pièces mécaniques industrielles robustes permet d'effectuer des T.P. de maintenance mécanique (montage, démontage, changement de roulement, graissage, vidange, remplissage, étanchéité) sans crainte de détériorer le matériel.
- Régulation de vitesse de moteur asynchrone.
- Asservissement P.I.D. de température (option : logiciel de paramétrage et visualisation des courbes).
- Production de pains de savon.

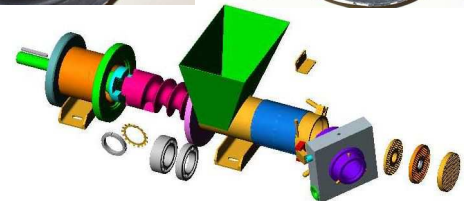
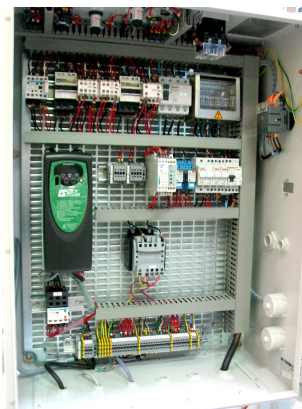
### Caractéristique générale :

Capacité de production moyenne de barre de savon : 1,5m/min.

Energie électrique :  
3 x 400 V + neutre + terre  
puissance 3,5 kVA

Dimensions totales :  
L = 1,4 m,  
l = 1,2 m,  
H = 1,4 m.

Masse : 370 kg.



Ligne PRODUCTICC